



Здания АЗС

## Этапы монтажа зданий блочного типа

Монтаж показан на примере здания “Sm175 PH”

Блокировка модулей здания



Установка наружного облицовочного и фризového комплектов здания



Установка среднетемпературной камеры



Обустройство интерьера сервисной зоны



Обустройство интерьера сервисной зоны



**Быстровозводимые здания блочного типа** состоят из блоков-модулей полной заводской готовности. Здания оснащены необходимыми инженерными системами, коммуникациями и оборудованием; имеют законченный цикл внутренних отделочных работ. Все изготавливаемые здания проходят этап приемки службой технического надзора в собранном виде на предприятии-изготовителе.

Модельный ряд представлен зданиями, состоящими из различного количества блок-модулей:

- \* Здание Sm15 — один блок-модуль.
- \* Здание Sm20 — один блок-модуль.
- \* Здание Sm40 — два блок-модуля.
- \* Здание Sm60 — три блок-модуля.
- \* Здания Sm100 — четыре блок-модуля.
- \* Здания Sm125 — пять блок-модулей.
- \* Здания Sm150 — шесть блок-модулей.
- \* Здания Sm180 — шесть блок-модулей.
- \* Здания Sm185 — семь блок-модулей.
- \* Здания Sm210 — семь блок-модулей.

Предприятие-изготовитель учитывает пожелания Заказчика в изменении планировочного решения здания, если они соответствуют:

- нормам проектирования
- возможности изготовления здания блочно-модульным способом.

### Преимущества быстровозводимых зданий блочного типа:

- \* Всесезонность. Проведение монтажных работ не зависит от времени года, климатических и погодных условий.
- \* Гарантия качества. Соблюдение эксплуатационных характеристик сооружения обеспечивается за счет полной заводской готовности изделий и многоступенчатой системы приемки службой технического контроля предприятия.
- \* Сокращение срока монтажных и пусконаладочных работ. Здание двухмодульное Sm40 — 2–3 рабочих дня, здание шестимодульное Sm180 — 10–12 рабочих дней.

### Этапы проведения монтажных работ

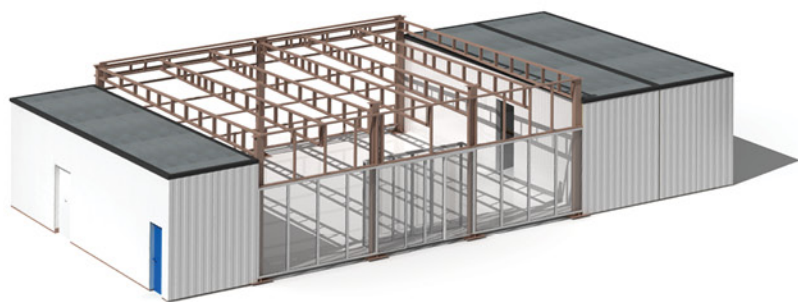
на примере здания площадью 150 м <sup>2</sup>	
конструктив доставляется на объект монтажа в транспортной упаковке	
Рабочие дни	Этапы монтажа
1-й	Блокировка модулей здания на фундаменте
2-й	Установка бетонного пола в сервисной зоне здания
3—6-й	Установка керамических полов в торговом зале Установка наружного облицовочного и фризového комплектов здания
6—7-й	Монтаж интерьера сервисной зоны
8—10-й	Пусконаладка и проверка инженерных систем и оборудования

## Этапы монтажа комбинированных зданий

### Монтаж показан на примере здания “Sk240ПН”

Здания данной серии монтируются комбинированным методом. Служебная зона таких зданий выполнена блочно-модульным способом, а торговый зал монтируется традиционным способом из отдельных элементов. Данный способ изготовления и монтажа позволяет: сократить расходы на транспортировку изделий; произвести установку инженерных систем и коммуникаций в служебных блок-модулях в условиях предприятия изготовителя.

**Этап 1** Блокировка блок-модулей служебных помещений и монтаж металлоконструкций сервисной зоны



**Этап 2** Монтаж сэндвич-панелей, кровельного комплекта и заполнение оконных и дверных проемов



**Этап 3** Монтаж облицовочного и фризového комплектов



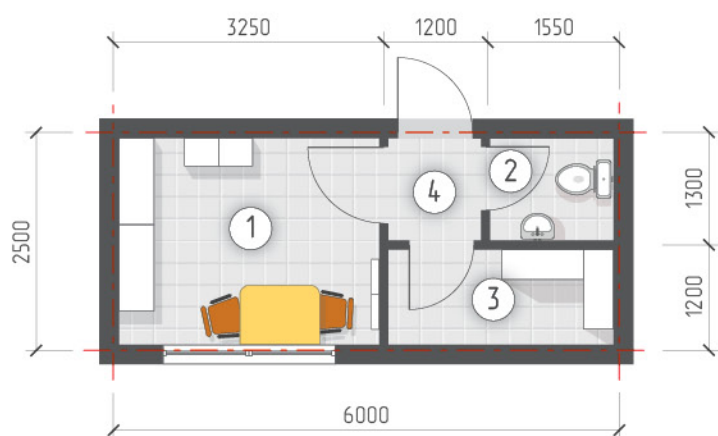
**Этап 4** Внутренняя отделка и установка инженерных систем



Здания АЗС. "SM15"

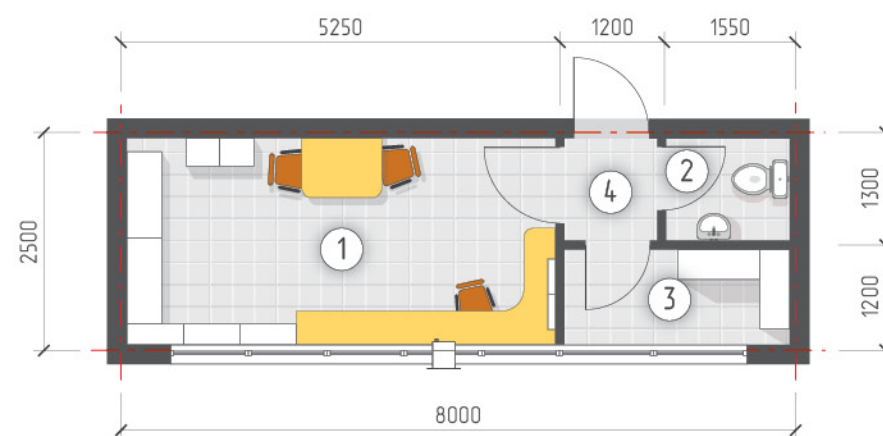


Здания АЗС. "SM20"



**Экспликация помещений**

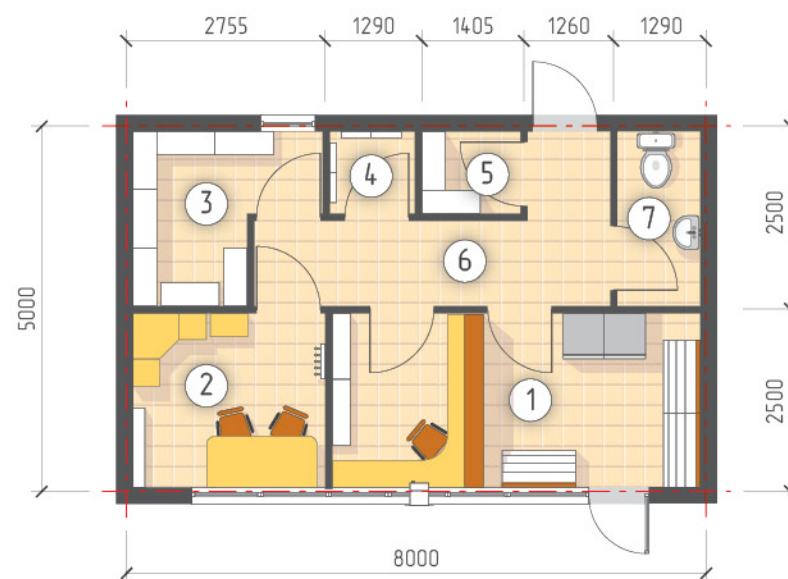
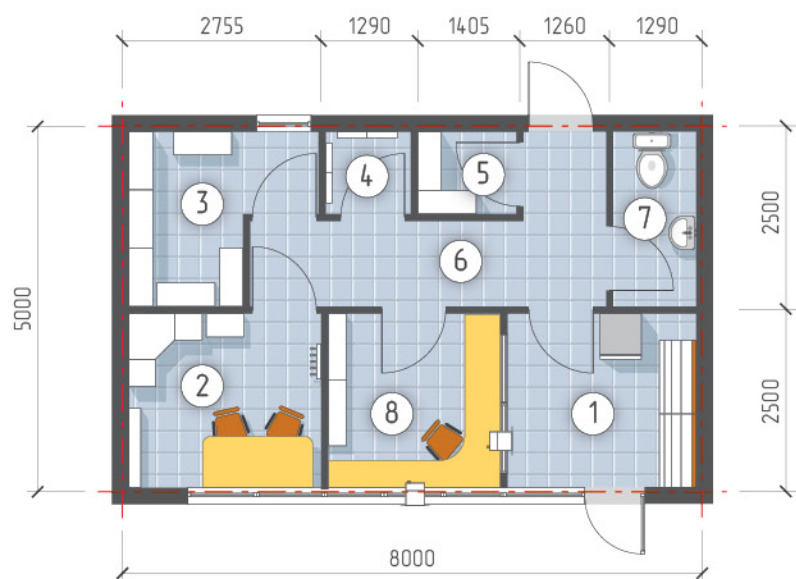
№	Наименование помещений	Площадь, м <sup>2</sup>
1	рабочее помещение АЗС	8,1
2	санузел	2,0
3	подсобное помещение	3,3
4	коридор	1,6
Общая площадь здания		15,0



**Экспликация помещений**

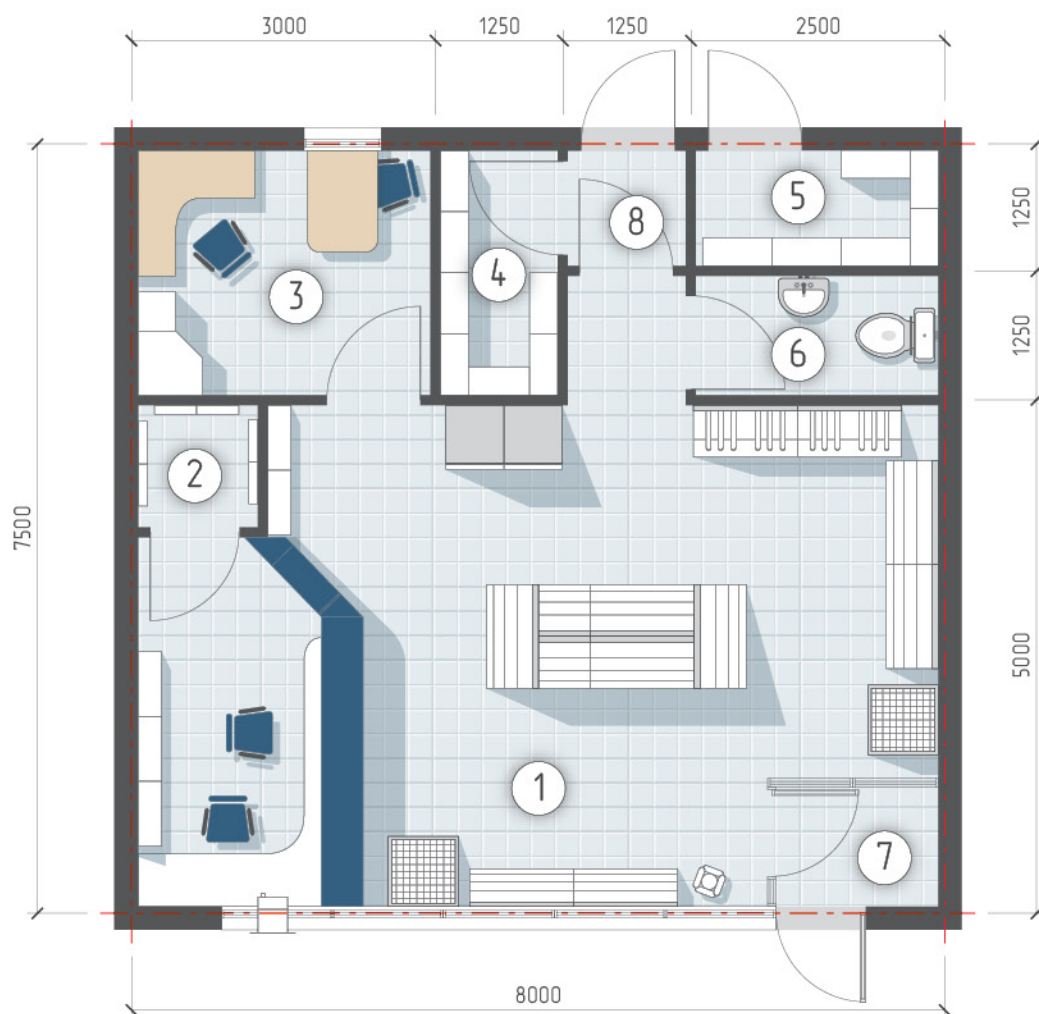
№	Наименование помещений	Площадь, м <sup>2</sup>
1	рабочее помещение АЗС	13,1
2	санузел	2,0
3	подсобное помещение	3,3
4	коридор	1,6
Общая площадь здания		20,0

Здания АЗС. “СМ40”



#### Экспликация помещений

№	Наименование помещений	S, м <sup>2</sup> (в.1)	S, м <sup>2</sup> (в.2)
1	расчетная зона по отпуску н/п	6,9	13,1
2	помещение персонала АЗС	6,9	6,9
3	подсобное помещение	5,3	5,3
4	электрощитовая	1,6	1,6
5	подсобное помещение	1,8	1,8
6	коридор	8,1	8,1
7	санузел	3,2	3,2
8	рабочее помещение операторов АЗС	6,2	-
Общая площадь здания		40,0	40,0



#### Экспликация помещений

№	Наименование помещений	Площадь, м <sup>2</sup>
1	торговый зал	39,3
2	электрощитовая	1,6
3	помещение персонала АЗС	6,3
4	кладовая	3,1
5	подсобное помещение	3,1
6	санузел	3,1
7	тамбур	1,9
8	коридор	1,6
Общая площадь здания		60,0

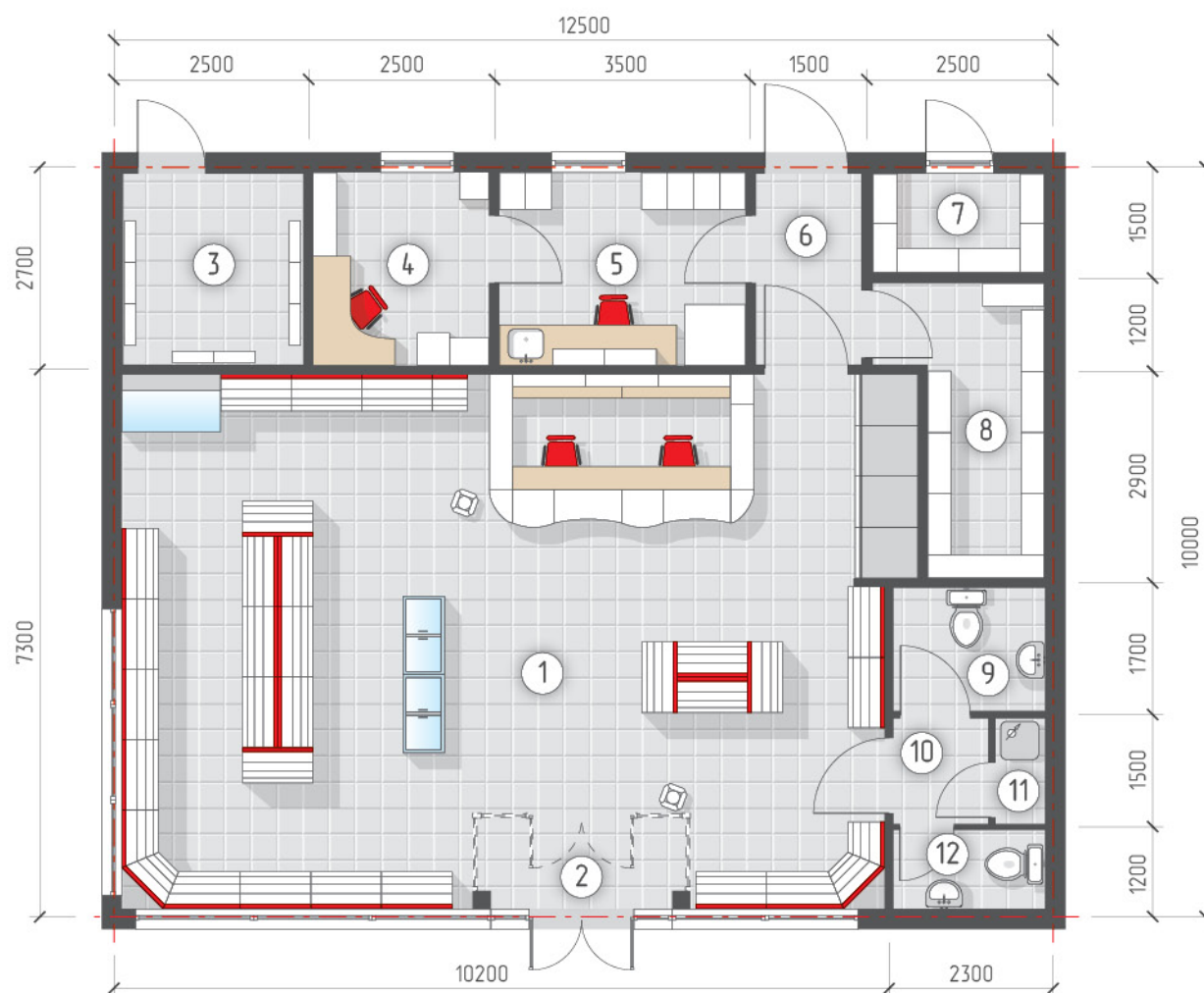
## Здания АЗС. "См100Л"



### Экспликация помещений

№	Наименование помещений	Площадь, м <sup>2</sup>
1	торговый зал	54,7
2	тамбур	3,8
3	электрощитовая	3,7
4	офис	5,4
5	помещение персонала АЗС	7,8
6	коридор	3,4
7	непродовольственный склад	3,8
8	продовольственный склад	7,9
9	санузел для посетителей	4,4
10	тамбур санузлов	1,3
11	инвентарная (водомерный узел)	1,1
12	санузел для персонала	2,7
Общая площадь здания		100,0





#### Экспликация помещений

№	Наименование помещений	Площадь, м <sup>2</sup>
1	торговый зал	72,0
2	тамбур	3,9
3	электрощитовая и серверная	6,7
4	офис	6,8
5	помещение персонала АЗС	9,5
6	коридор	4,1
7	непродуктовый склад	3,8
8	продуктовый склад	8,2
9	санузел для посетителей	3,9
10	тамбур санузлов	2,2
11	инвентарная (водомерный узел)	1,2
12	санузел для персонала	2,8
Общая площадь здания		125,0

Здания АЗС. "SM125PH"



#### Экспликация помещений

№	Наименование помещений	Площадь, м <sup>2</sup>
1	торговый зал	53,0
2	тамбур	4,2
3	электрощитовая	3,9
4	помещение охраны (сервер)	4,5
5	непродовольственный склад	6,6
6	офис	7,5
7	коридор	3,7
8	санузел для персонала	2,5
9	помещение персонала АЗС	8,8
10	продовольственный склад	6,8
11	непродовольственный склад	11,2
12	помещение заправщиков	6,3
13	тамбур санузла	1,5
14	санузел для посетителей	3,4
15	водомерный узел	1,1
Общая площадь здания		125,0



#### Экспликация помещений

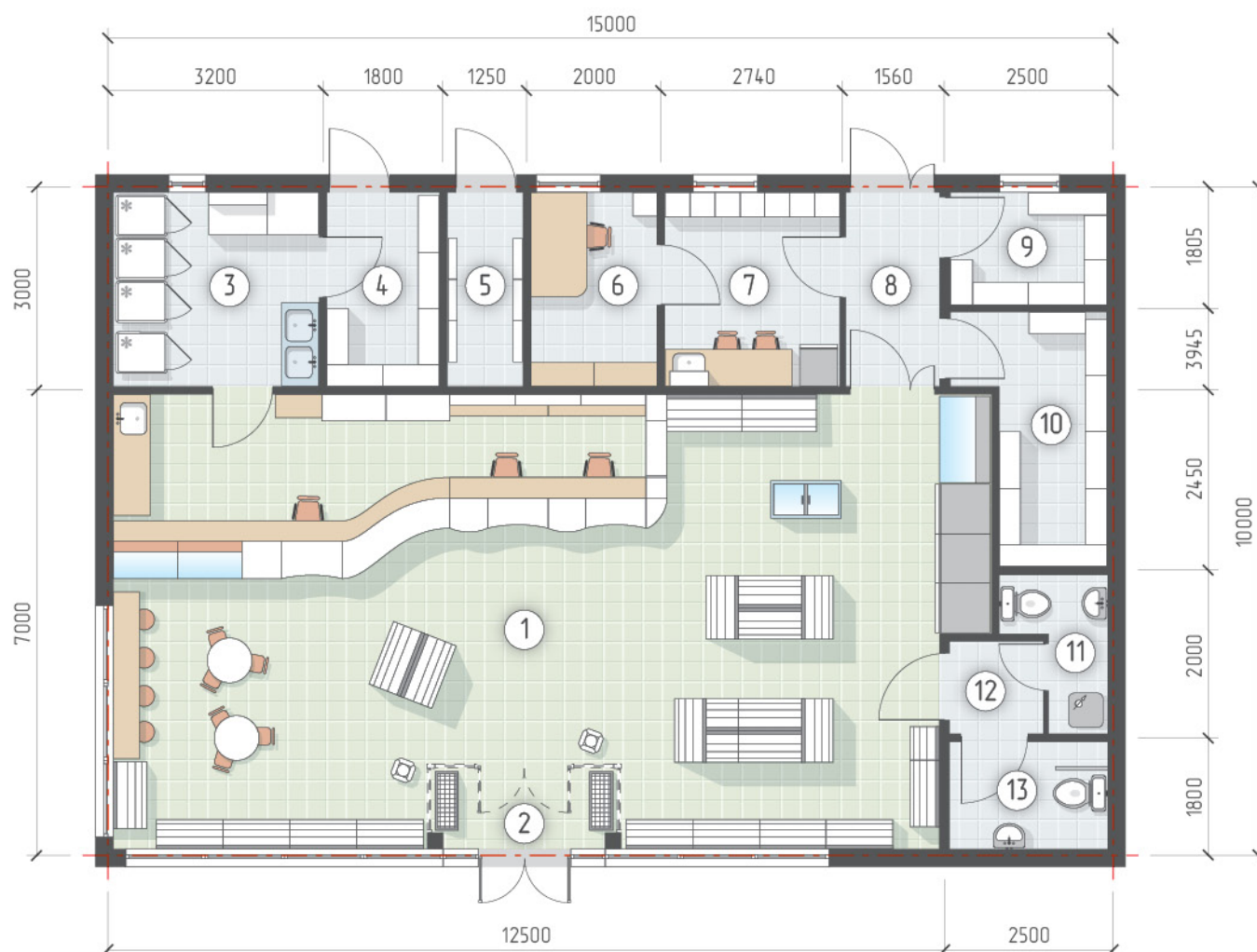
№	Наименование помещений	Площадь, м <sup>2</sup>
1	торговый зал	73,0
2	тамбур	2,8
3	тамбур санузлов	1,5
4	санузел для посетителей	5,0
5	санузел для персонала	3,7
6	помещение водомерного узла	2,2
7	непродовольственный склад	6,2
8	продовольственный склад	6,3
9	офис	5,8
10	коридор	5,5
11	помещение персонала АЗС	10,0
12	электрощитовая	3,0
Общая площадь здания		125,0

## Здания АЗС. "См150Л"



### Экспликация помещений

№	Наименование помещений	Площадь, м <sup>2</sup>
1	торговый зал с зоной кафетерия	86,3
2	тамбур	4,2
3	служебное помещение кафетерия	9,6
4	подсобное помещение кафетерия	5,4
5	электрощитовая и серверная	3,7
6	офис	6,0
7	помещение персонала АЗС	8,1
8	коридор	4,6
9	непродовольственный склад	4,5
10	продовольственный склад	7,7
11	санузел для персонала	3,1
12	тамбур санузла	2,3
13	санузел для посетителей	4,5
Общая площадь здания		150,0





### Экспликация помещений

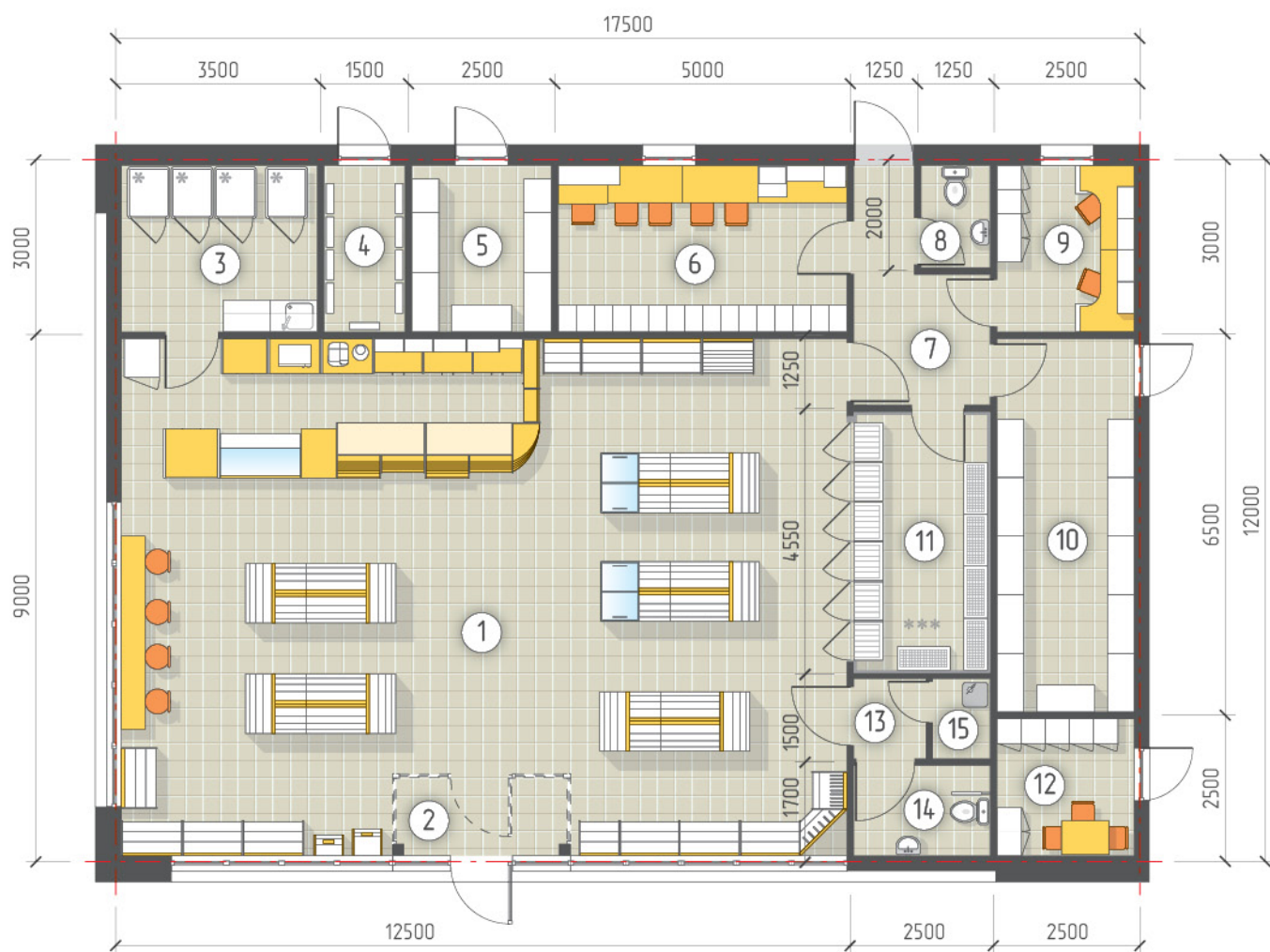
№	Наименование помещений	Площадь, м <sup>2</sup>
1	торговый зал с кафетерием	106,34
2	тамбур	3,9
3	подсобное помещение кафетерия	5,0
4	продовольственный склад	8,75
5	электрощитовая / серверная	4,9
6	помещение заправщиков	7,35
7	помещение персонала АЗС	8,63
8	коридор	5,37
9	офис	5,88
10	непродовольственный склад	9,42
11	тамбур санузлов	2,12
12	санузел для посетителей	4,7
13	санузел для персонала	2,4
14	инвентарная (водомерный узел)	1,49
15	низкотемпературная камера	3,75
Общая площадь здания		180,0

# Здания АЗС. "См185РН"



## Экспликация помещений

№	Наименование помещений	Площадь, м <sup>2</sup>
1	торговый зал с зоной кафетерия	90,8
2	тамбур	4,2
3	подсобное помещение кафетерия	10,2
4	электрощитовая и серверная	4,3
5	непродовольственный склад	7,3
6	помещение персонала АЗС	14,5
7	коридор	8,1
8	санузел для персонала	2,5
9	офис	7,5
10	продовольственный склад	11,3
11	среднетемпературная камера	7,6
12	помещение заправщиков	7,5
13	тамбур санузла	2,2
14	санузел для посетителей	4,5
15	помещение водомерного узла	1,5
Общая площадь здания		184,0



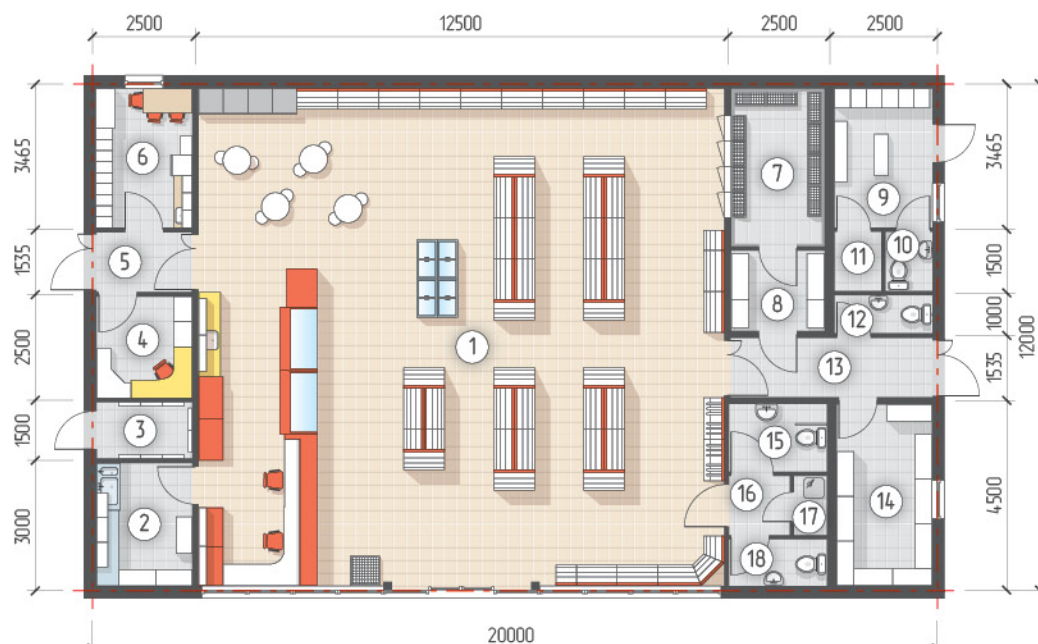
#### Экспликация помещений

№	Наименование помещений	Площадь, м <sup>2</sup>
1	торговый зал с зоной кафетерия	108,0
2	тамбур	4,5
3	подсобное помещение кафетерия	10,5
4	электрощитовая и серверная	4,5
5	непродовольственный склад	7,5
6	помещение персонала АЗС	15,0
7	коридор	8,1
8	санузел для персонала	2,5
9	офис	7,5
10	продовольственный склад	16,0
11	среднетемпературная камера	11,4
12	помещение заправщиков	6,2
13	тамбур санузла	2,1
14	санузел для посетителей	4,5
15	помещение водомерного узла	1,7
Общая площадь здания		210,0

## Здания АЗС. “Ск240ПН”



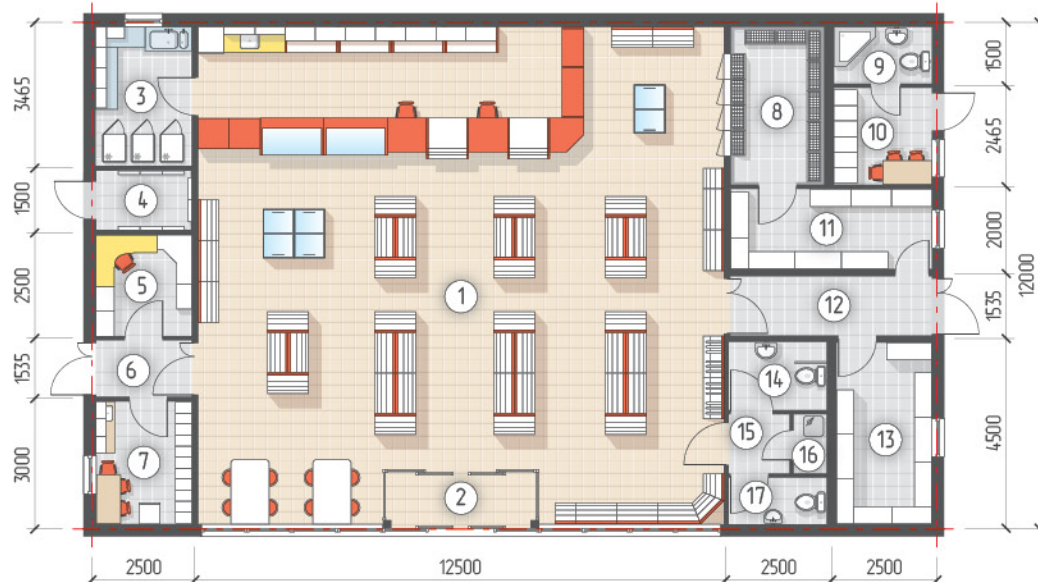
“Ск240ПН”. Вариант 1.



### Экспликация помещений

№	Наименование помещений	Площадь, м <sup>2</sup>
1	торговый зал с зоной кафетерия	150,0
2	подсобное помещение кафетерия	7,5
3	электрощитовая	3,8
4	офис	6,0
5	коридор	4,0
6	помещение персонала АЗС	9,0
7	низкотемпературная камера	10,0
8	продовольственный склад	5,0
9	помещение заправщиков	8,6
10	санузел для заправщиков	1,9
11	помещение сушки спецодежды	1,9
12	санузел для персонала	2,5
13	коридор	8,0
14	непродовольственный склад	11,2
15	санузел для посетителей	4,4
16	тамбур санузлов	2,1
17	инвентарная (водомерный узел)	1,4
18	санузел для посетителей	3,1
Общая площадь здания		240,0

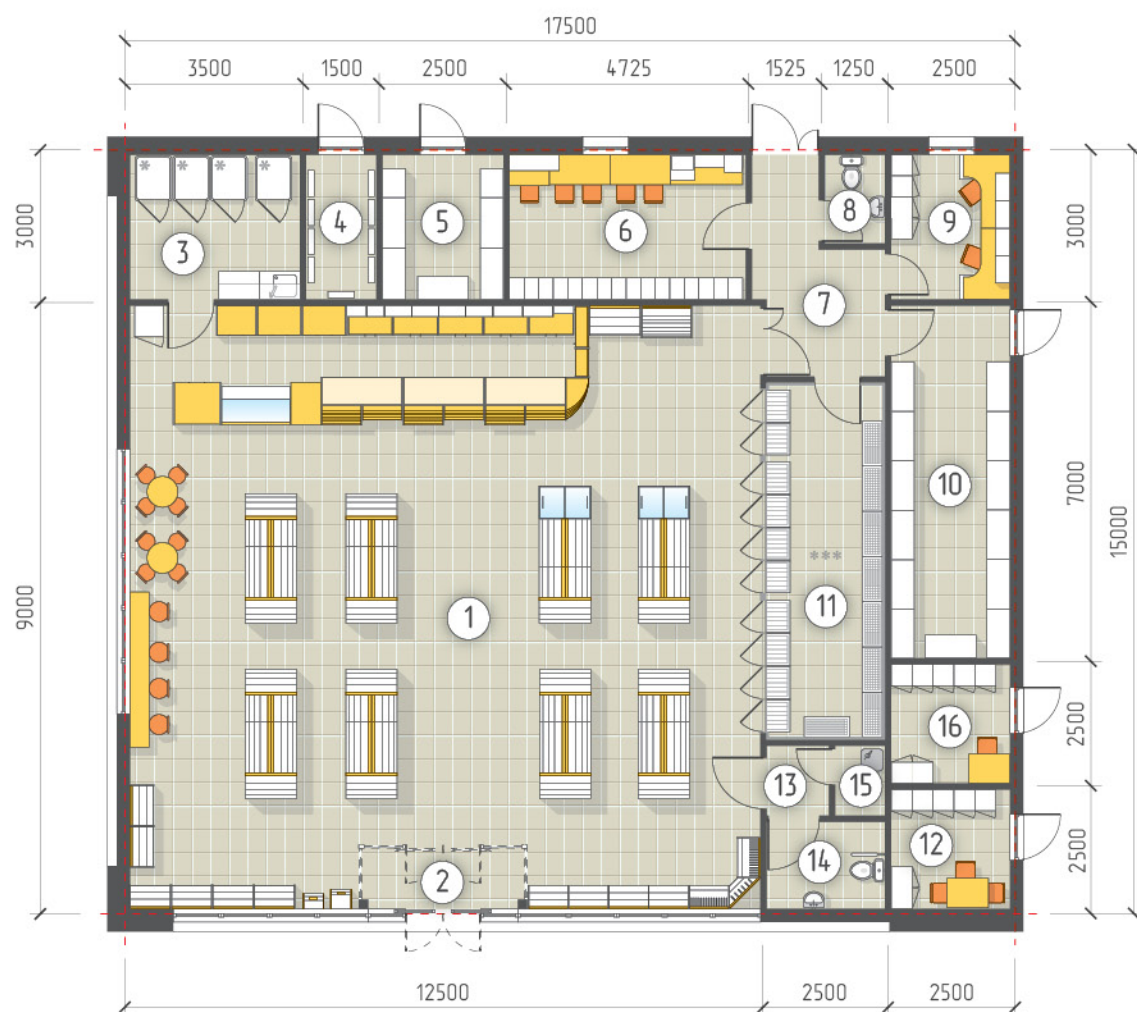
“Ск240ПН”. Вариант 2.



### Экспликация помещений

№	Наименование помещений	Площадь, м <sup>2</sup>
1	торговый зал с зоной кафетерия	144,8
2	тамбур	5,2
3	подсобное помещение кафетерия	9,0
4	электрощитовая	3,8
5	офис	6,0
6	коридор	4,0
7	помещение персонала АЗС	7,5
8	среднетемпературная камера	10,0
9	санузел для заправщиков	3,8
10	помещение заправщиков	6,2
11	продовольственный склад	10,0
12	коридор	7,5
13	непродовольственный склад	11,2
14	санузел для посетителей	4,4
15	тамбур санузлов	2,1
16	инвентарная (водомерный узел)	1,4
17	санузел для персонала	3,1
Общая площадь здания		240,0





### Экспликация помещений

№	Наименование помещений	Площадь, м <sup>2</sup>
1	торговый зал с зоной кафетерия	145,0
2	тамбур	5,2
3	подсобное помещение кафетерия	10,5
4	электрощитовая и серверная	4,5
5	непродовольственный склад	7,5
6	помещение персонала АЗС	14,0
7	коридор	10,0
8	санузел для персонала	2,3
9	офис	7,5
10	продовольственный склад	17,5
11	среднетемпературная камера	18,0
12	помещение заправщиков	6,2
13	тамбур санузла	2,2
14	санузел для посетителей	4,3
15	инвентарная (водомерный узел)	1,5
16	помещение охраны	6,2
Общая площадь здания		262,0

